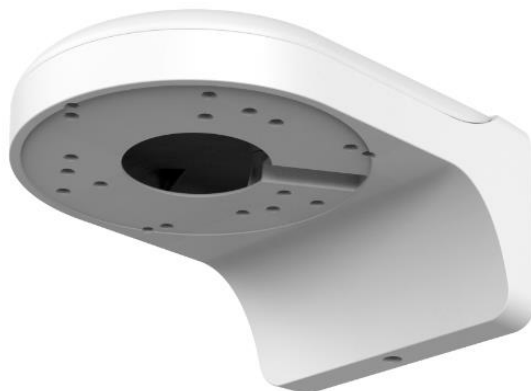


Uchwyt ścienny do kamer kompaktowych serii DMIP1000/2000



Specyfikacja

| Model | BCS-UD1 |
|-----------------------|---------------------|
| Materiał | aluminium i ABS |
| Wymiary | 120mmx 72mm x 160mm |
| Kolor | biały |
| Temperatura pracy | -40°C~60°C |
| Wilgotność | 0~90% RH |
| Maksymalne obciążenie | 1kg |
| Waga | 0.38kg |

Wymiary i mocowanie kamery

